

Alfanol LS Extra

Alkaliczny środek do zmywarek z automatycznym dozowaniem

Dane produktu:

Nr artykułu	0806
pH	14,0
Stan skupienia:	ciecz
Kolor	bezbarwny
Dostępne opakowania:	12, 30, 246kg
Atest PZH	

Przeznaczenie:

Przeznaczony do mycia naczyń szklanych, porcelany, stali nierdzewnej, plastiku, itp. Stosować wyłącznie w zmywarkach.

UWAGA: nie powinien być stosowany do mycia aluminium.

Zastosowanie:

zmywarki do naczyń

Zalecane stężenia roztworów roboczych:

Dozować zgodnie z instrukcją urządzenia dla dozowania automatycznego.

Dozowanie normalne: 1,5-3,0 gramów/litr wody.

Cechy produktu:

Ekonomiczny

Doskonałe właściwości myjąco - odtłuszczające

Nie zawiera rozpuszczalników

Opakowania zatwierdzone przez UN

Zezwolenie na produkcję zgodnie z Ustawą o Ochronie Środowiska (nr rejestr. 2410-2609-95)

Skład:

Wodorotlenek potasu 46 %	- 10-30%
Trójfosforan potasowy	- 1-5%
Metylglycidine diacetic acid	- 5-10%

Oznaczenie:



C- ŻRĄCY
Wodorotlenek potasu

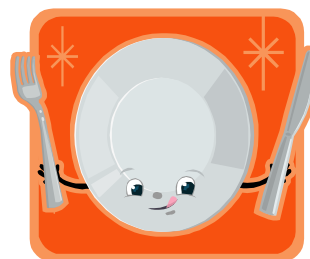
R 35: Powoduje poważne oparzenia

S 1/2: Przechowywać pod zamknięciem i chronić przed dziećmi

S 26: Zanieczyszczone oczy przemyć natychmiast dużą ilością wody i zasięgnąć porady lekarza

S36/37/39: Nosić odpowiednią odzież ochronną, odpowiednie rękawice ochronne i okulary lub ochronę twarzy

S45 W przypadku awarii lub jeżeli źle się poczujesz niezwłocznie zasięgnij porady lekarza – jeżeli to możliwe, pokaż etykietę



A Clean Partner International AB

Filia Strovels

Box 9063, 291 09 Kristianstad

Szwecja

tel. +46 44 24 53 30, fax +46 44 24 58 78

w Polsce: +48 508 245 565

www.strovels.info.pl



A Clean Partner